

# Risti tuulepargi tööühma kohtumine

30.08.22



Enefit Green

# Teemad

Tuulepargi planeering

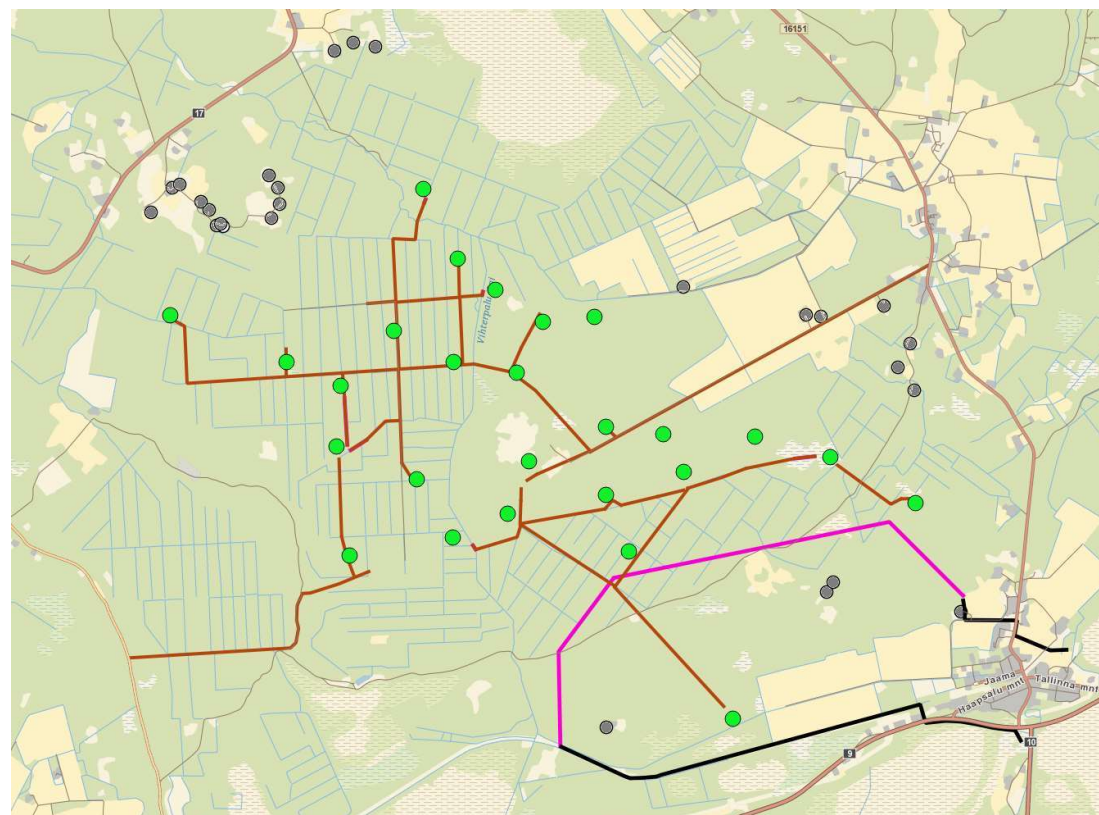
Tuulepargi kaugus  
eluruumidest

Kohalik kasu

Keskkonnamõjud

# Tuulepargi planeeringu ajajoon

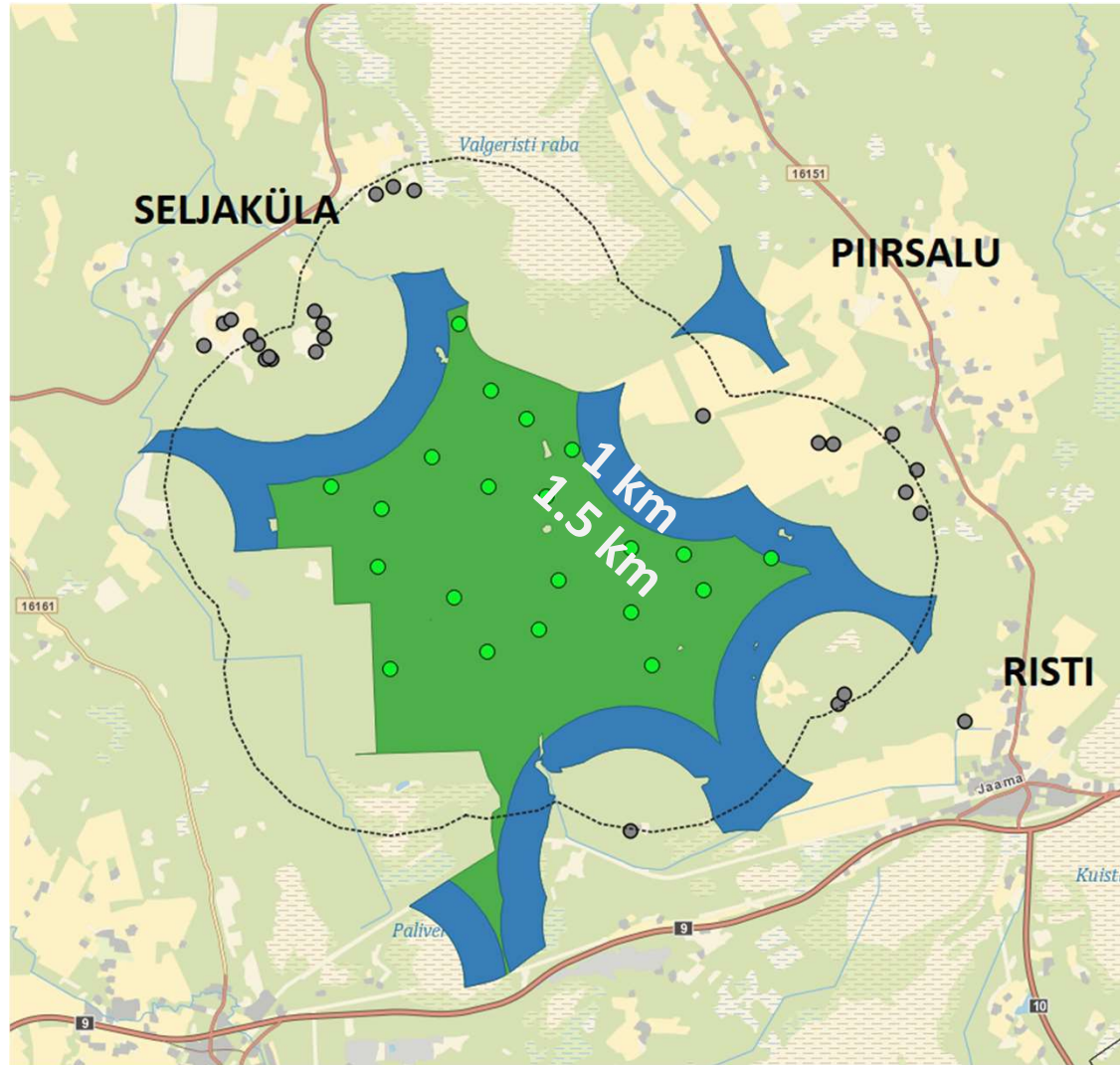
- **Asukoha eelvalik 2019-2023**
  - Mille käigus toimub tuulepargile ala leidmine
  - Avalik arutelu nov-dets 2022
- **Detailplaneering 2023-2024**
  - Mille käigus selguvad tuulikute, teede, elektriliinide täpsed asukohad
- **Ehitus 2025-2027**



# Tuulepargi kaugus eluruumidest

- Kontakti võeti eluruumide omanikega, kes jäävad tuulikust kuni 2km kaugusele
- Kokku 27 eluruumi omanikku
- Tuuliku kaugus eluhoonest minimaalselt 1km

Poolt	16
Neutraalne	5
Vastu	3
Ei saadud kätte	3



# Kohaliku kasu mudel

- **Tasu suurus: 0,7 - 1% tuulepargi tulust**
- **Tasu saajad:**
  - 50% KOV
  - 50% elanikud
    - kuni 250 m tuulikute korral 2 km kaugusel tuuliku keskpunktist ja
    - üle 250 m kõrguste tuulikute korral 3 km kaugusel tuuliku keskpunktist.
- **Tasu maksmine:**
  - Kord kvartalis
  - Bruto
  - Eluruumi omanikud ja eluruum on nende rahvastikuregistrijärgne elukoht
  - Ehitamise ajal makstakse 10% tasust
  - Tasu makstakse alates tuulepargi ehitamise alustamisest kuni tuulepargi eemaldamiseni

*Eluruumi omanikule makstav maksimaalne tasu on kuue kuu Eesti töötasu alammäär (hetkel 654 EUR), seega hetkel kuni 3 924 EUR.*

# Tuulikute kauguse, kõrguse mõju kohalikule kasule

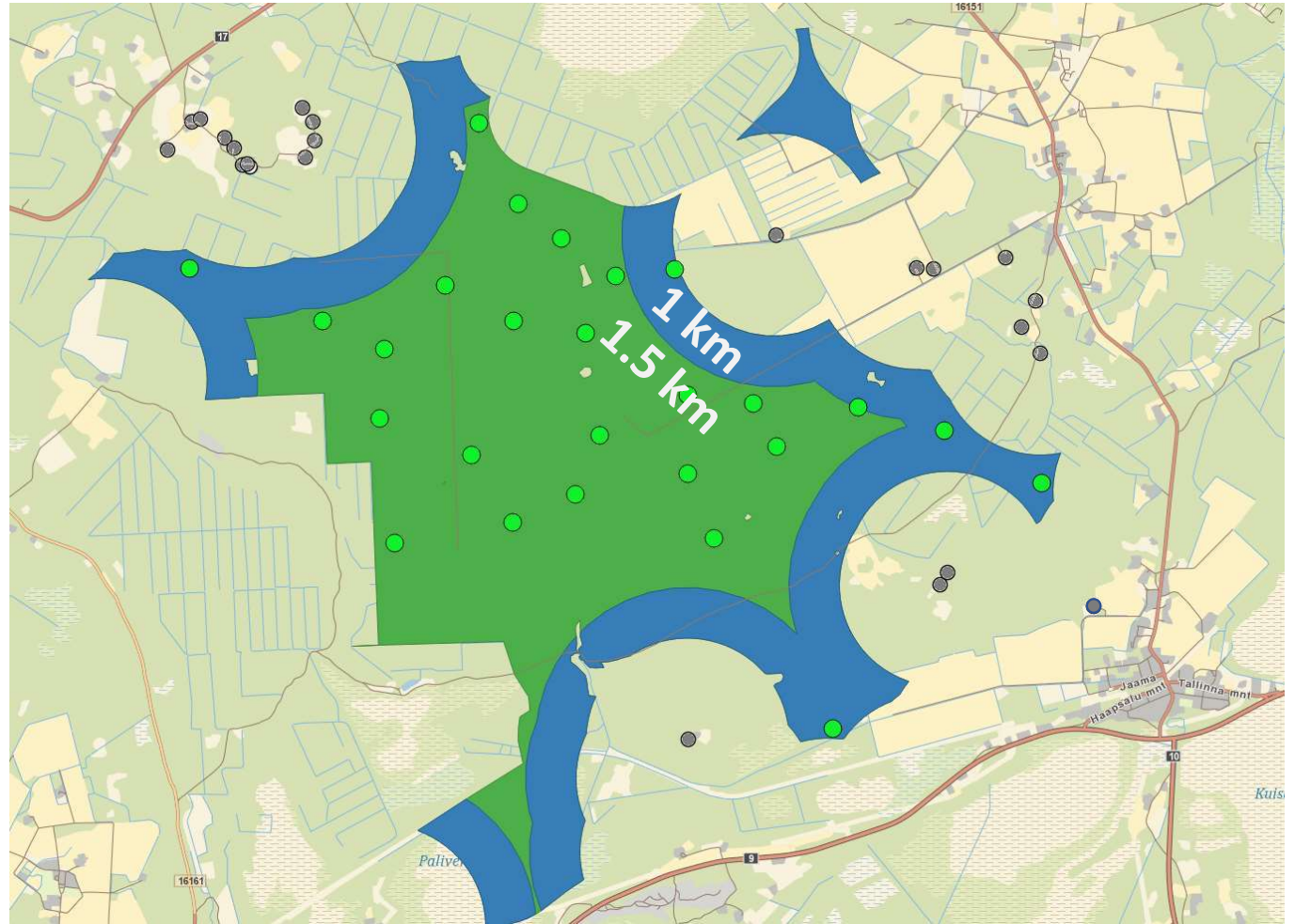
Kaugus eluruumist		Tuulik kuni 250 m (mõjuala 2km)	Tuulik üle 250 m (mõjuala 3km)
Tuuliku kaugus eluruumist m	Tuulikuid tk	Toetus eluruumile €/a	Toetus eluruumile €/a
1 000+	24	4 000*	1 000
1 500+	21	4 000*	1 700
2 000+	14	0	2 800

Kalkulatsioon elektri hinnaga 50€/MWh

\*6 kordne miinimumpalk

# Lähtudes tagasisidest - võimalik tuulepargi arendusala

- Roheline ala ehk:
  - Tuuliku kaugus eluhoonest 1.5km
  - Kokkuleppel eluruumi omanikuga lähemal kui 1.5km (samas mitte lähemale kui 1 km)



Tänan